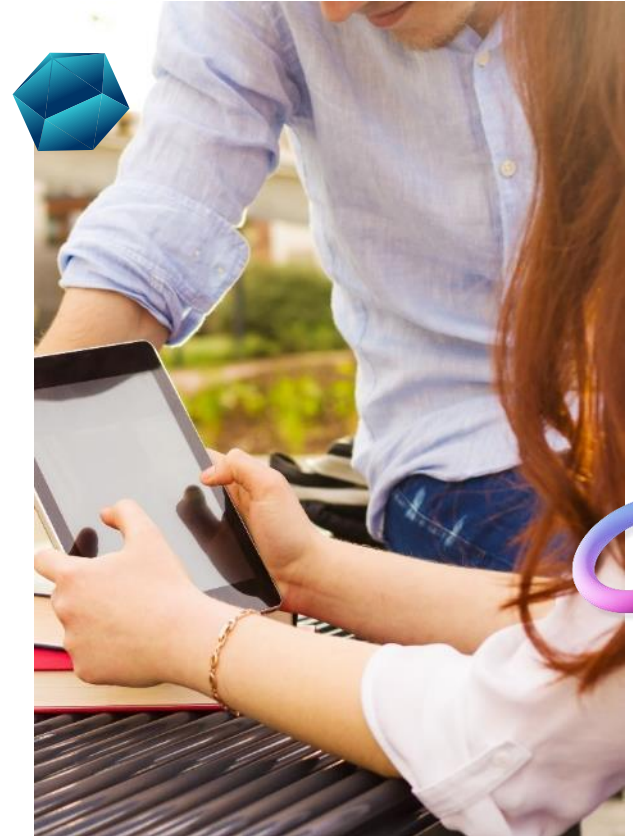


# Preguntas a ExLibris – Expania 2020

# 1. Nos gustaría que aclaren un poco la implantación del nuevo editor de Metadatos, ya que está un poco confuso | Could you clarify the new metadata editor implementation? It is a bit confusing

- La información sobre cómo se desplegará el nuevo editor de metadatos podéis encontrarla en el Knowledge Center:

[https://knowledge.exlibrisgroup.com/Alma/Product\\_Documentation/010Alma\\_Online\\_Help\\_\(English\)/010Getting\\_Started/050Alma\\_User\\_Interface\\_%E2%80%93\\_General\\_Information/045Usability\\_Improvements](https://knowledge.exlibrisgroup.com/Alma/Product_Documentation/010Alma_Online_Help_(English)/010Getting_Started/050Alma_User_Interface_%E2%80%93_General_Information/045Usability_Improvements)



# 1. Nos gustaría que aclaren un poco la implantación del nuevo editor de Metadatos, ya que está un poco confuso | Could you clarify the new metadata editor implementation? It is a bit confusing

Release	Sandbox date	Production date	Usability Improvement/Environment	Notes
May 2020	April 5, 2020	N/A	<b>New Metadata Editor/Sandbox</b> - Records Management core functionality	The original Metadata editor is the default. The user can switch to the new Metadata Editor and back.
September 2020	August 23, 2020	September 6, 2020	<b>New Metadata Editor/Production</b> - Records Management full	
January 2021	December 20, 2020	January 10, 2021	<b>New Metadata Editor/Production</b> - Templates Management	
March 2021	February 21, 2021	March 7, 2021	<b>New Metadata Editor/Production</b> - Rules Management and Go Live	All original Metadata Editor functionality will be supported by the new Metadata Editor. The New Metadata Editor is the default. The user can switch to the original Metadata Editor and back.
June 2021	May 23, 2021	June 6, 2021	<b>New Metadata Editor/Production</b> - Exclusive use	

2. Hay una cierta preocupación sobre el funcionamiento del CDI, debido a algunos errores que se están dando, como es el caso de los duplicados o de los enlaces erróneos.

¿Qué se está haciendo y cuando podrá estar solucionado?

- ¿Está esto relacionado con las reglas de enlace que están documentadas [aquí](#) o pasa con colecciones específicas?
- Nos esforzamos por aumentar la precisión de los enlaces todo el tiempo, por ejemplo, utilizando enlaces directos con IDs en lugar de metadatos, y si nos informan de casos, por ejemplo, debido a desajustes en los metadatos o similares, nuestro equipo de contenido se ocupará de ello.
- Abrir un caso sobre la pregunta específica de CDI.

3 y 4. La resolución de problemas del soporte técnico sigue siendo muy lenta, especialmente cuando las incidencias pasan a Tier1 y Tier2, ya que el tiempo de resolución se alarga demasiado.  
¿Qué se va a hacer en este sentido para solucionarlo?

- Cuando un caso pasa a T2 es porque es un caso complicado
- Cuando un caso llega a desarrollo, esto implica que un equipo tenga que trabajar para llegar a una solución.
  - TIEMPO
  - Trabajan con soluciones para todos los clientes, no para un caso específico y por eso hay que esperar a versiones.
- Escuchamos vuestro feedback porque claramente tenemos que mejorar en esto.

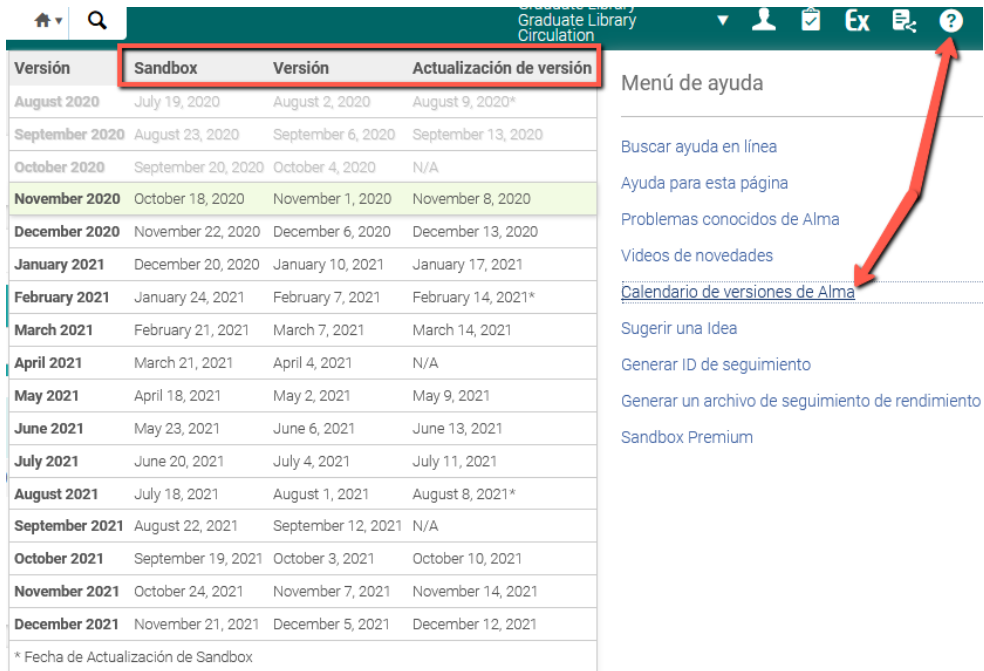
5. En muchas ocasiones los técnicos de ExLibris no entienden bien las incidencias por falta de conocimientos bibliotecarios y sería necesario que pudieran comprender bien el contexto de las bibliotecas clientes, para poder entender las incidencias y buscar una solución. ¿Qué se tiene previsto hacer al respecto?

- Desarrollo profesional para que el conocimiento de nuestros analistas mejore.
- Library Day
  - Visitaros para entender en persona cómo funcionan vuestros flujos de trabajo.



6. En ocasiones se producen incidencias sobre utilidades que no funcionan bien en Alma y la respuesta de ExLibris es que se solucionará en la siguiente Release o en "X" Release. ¿Por qué es necesario esperar a la siguiente Release, cuando no se trata de mejoras, sino de algo que no está funcionando bien?

- Trabajamos con soluciones para todos los clientes.
- Lanzamos todas las novedades en las versiones habiéndose probado antes.
  1. Sandbox
  2. Producción
  3. Actualización de versión
- Lo podéis consultar en el calendario de versiones de Alma.



Graduate Library Circulation

Versión	Sandbox	Versión	Actualización de versión
August 2020	July 19, 2020	August 2, 2020	August 9, 2020*
September 2020	August 23, 2020	September 6, 2020	September 13, 2020
October 2020	September 20, 2020	October 4, 2020	N/A
November 2020	October 18, 2020	November 1, 2020	November 8, 2020
December 2020	November 22, 2020	December 6, 2020	December 13, 2020
January 2021	December 20, 2020	January 10, 2021	January 17, 2021
February 2021	January 24, 2021	February 7, 2021	February 14, 2021*
March 2021	February 21, 2021	March 7, 2021	March 14, 2021
April 2021	March 21, 2021	April 4, 2021	N/A
May 2021	April 18, 2021	May 2, 2021	May 9, 2021
June 2021	May 23, 2021	June 6, 2021	June 13, 2021
July 2021	June 20, 2021	July 4, 2021	July 11, 2021
August 2021	July 18, 2021	August 1, 2021	August 8, 2021*
September 2021	August 22, 2021	September 12, 2021	N/A
October 2021	September 19, 2021	October 3, 2021	October 10, 2021
November 2021	October 24, 2021	November 7, 2021	November 14, 2021
December 2021	November 21, 2021	December 5, 2021	December 12, 2021

\* Fecha de Actualización de Sandbox

Menú de ayuda

- Buscar ayuda en línea
- Ayuda para esta página
- Problemas conocidos de Alma
- Videos de novedades
- [Calendario de versiones de Alma](#)
- Sugerir una idea
- Generar ID de seguimiento
- Generar un archivo de seguimiento de rendimiento
- Sandbox Premium

## 7. Para las incidencias más urgentes ¿sería posible poder contactar con los técnicos de ExLibris vía telefónica o vía chat?

Primo VE desde noviembre 2020

Rialto

Intota

RefWorks

Pivot-RP

Research Professional

Summon.

2021: Leganto y Alma.

Caso urgente, solicitar una escalación

- Añadiendo un comentario al caso.
- Escribiendo un email.



## 8. ¿ExLibris tiene pensado hacer formación para hacer Reglas de Normalización con DROOLs para Primo VE?

Ha habido diferentes webinars sobre cómo trabajar con DROOL's. El más reciente, la sesión 2 de los Knowledge days, está disponible en este enlace:

- [https://knowledge.exlibrisgroup.com/Cross-Product/Conferences\\_and\\_Seminars/Knowledge\\_Days\\_-\\_ELUNA/2020\\_Knowledge\\_Days](https://knowledge.exlibrisgroup.com/Cross-Product/Conferences_and_Seminars/Knowledge_Days_-_ELUNA/2020_Knowledge_Days)

Además, hay numerosos ejemplos de sintaxis en el Developers Network:

- <https://developers.exlibrisgroup.com/blog/primo-ve-normalization-rule-examples/>

A lo largo del año se han añadido nuevos materiales de formación para reglas de normalización avanzadas, en el Knowledge center:

- [https://knowledge.exlibrisgroup.com/Primo/Training/Primo\\_VE\\_Training/Additional\\_Primo\\_VE\\_Training/Primo\\_VE\\_Normalization\\_Suite](https://knowledge.exlibrisgroup.com/Primo/Training/Primo_VE_Training/Additional_Primo_VE_Training/Primo_VE_Normalization_Suite)
- [https://knowledge.exlibrisgroup.com/Primo/Product\\_Documentation/020Primo\\_VE/Primo\\_VE\\_\(English\)/050Display\\_Configuration/Configuring\\_Normalization\\_Rules\\_for\\_Display\\_and\\_Local\\_Fields#Normalization\\_Rule\\_Examples](https://knowledge.exlibrisgroup.com/Primo/Product_Documentation/020Primo_VE/Primo_VE_(English)/050Display_Configuration/Configuring_Normalization_Rules_for_Display_and_Local_Fields#Normalization_Rule_Examples)



## 8. ExLibris ¿tiene pensado hacer formación para hacer Reglas de Normalización con DROOLS para Primo VE?

En agosto hubo un webinar de dos sesiones sobre reglas de normalización en Alma y Primo VE.

La sesión del 4 de agosto se focalizó en reglas de normalización de Alma y cómo puede ser implementadas en procesos de actualización de datos y de exportación.

La sesión del 5 de agosto se centró en las reglas de normalización de Primo VE y cómo influyen en el search y el display. Buscaremos las grabaciones para pasaroslas

<https://exlibrisgroup.com/customer-education-webinars/>

Por ahora, los consultores de EMEA aún no preparado ninguna formación de DROOLS a los clientes. Aunque si fuera necesario tenemos expertos que podrían hacerlo -en inglés-.

Conclusión: Hay recursos on-line sobre reglas de normalización, si bien es cierto que no está en español.



## 9. ¿Se podría cambiar el modelo de votación para crear grupos específicos, por ejemplo “Consortios”? ya que es muy complicado que una mejora que afecte a un consorcio pueda prosperar | Could the voting model be changed to create specific groups, for example “Consortia”? since it is very difficult for an improvement that affects a consortium to move forward.

Dos vías para sugerir ideas:

- [Idea Exchange](#)
- NERS ([New Enhancement Request System](#))

El propósito del sitio web de Ex Libris Idea Exchange es facilitar la comunicación directa entre el usuario y el equipo de gestión de productos de Ex Libris, para ayudar al equipo a establecer prioridades de desarrollo. El proceso de solicitud de mejora de IGeLU y ELUNA (“**NERS**”) es el único canal para el “compromiso del roadmap”, de acuerdo con el Acuerdo de colaboración para el desarrollo de productos firmado por Ex Libris, IGeLU y ELUNA.

Las ideas populares sugeridas a través de **Idea Exchange** pueden influir en el roadmap de Ex Libris, pero no tienen la fuerza de un compromiso. Para ayudar a impulsar los compromisos de roadmap para la funcionalidad que queráis proponer, os animamos a participar en el proceso de solicitud de mejoras de IGeLU y ELUNA.

ExLibris no entra en cómo se reparten los votos. Vosotros podéis decidir o encontrar la manera de repartir los votos que tenéis asignados cada año.



**10. Al implementar las Releases hay funcionalidades que dejan de estar operativas, lo que en muchas ocasiones supone un problema, por ejemplo en algunos casos han dejado de visualizarse opciones de la interfaz de Primo VE o también opciones que se habían predeterminado para el personal catalogador. Otro ejemplo, en la actualización de julio hubo que copiar “Mis carpetas” en el espacio compartido, para que no desaparecieran.**

**Estos cambios no sólo suponen problemas sino también tener que dedicar tiempo a algo que ya estaba hecho y funcionaba correctamente y además supone un riesgo de perder información en caso de no ver a tiempo los avisos.**

**Consideramos que las Releases deberían presentar mejoras, pero respetando en todo lo posible, la estructura que ya existe, para no tener que hacer continuos cambios.**

**¿Se podría tener en cuenta para futuras Releases?**

**Y en el caso de que se produzca algún cambio sustancial que implique la pérdida de información ¿Se podría avisar de forma más directa a cada institución y no únicamente a través de una pequeña alerta que puede pasar desapercibida? Ya que en el último ejemplo, si no se copian las carpetas se podría haber perdido gran cantidad de informes y análisis.**



Nos tomamos muy en serio las "regresiones" que a veces se producen. Y, como parte de nuestros procesos de desarrollo hacemos todo lo que podemos para prevenirlas, sin embargo y desafortunadamente, a veces, pasan; cuando esto sucede hacemos todo lo que está en nuestra mano para arreglarlas lo más rápido posible.

- Casi todas las funcionalidades de Alma se planean con la posibilidad de que el cliente escoja si quiere o no utilizarla, como parte de sus flujos de trabajo.
- En el caso del reducido caso de funcionalidades o características implementadas que sí han representado un cambio para los clientes( OAS, Metadata editor, etc.) los plazos para los cambios se han comunicado siempre de la manera más clara posible, las actualizaciones y las noticias relacionadas con esto las enviamos a la lista de Alma y también hacemos sesiones on line explicando los cambios.
- Intentamos al máximo no provocar un impacto innecesario en los clientes cuando añadimos o sacamos funcionalidades. Hay casos especiales como infraestructura que necesita cambiarse, necesidades de accesibilidad... y es cierto que es estos casos, algunas personalizaciones podrían verse afectadas.
- Estos tipos de cambios se explican y discuten siempre con antelación con el Working Group y se comunican a la comunidad de usuarios antes de la release, a parte de las notas aclaratorias en la release, las comunicaciones que hacemos siempre, correos y webinars.



¡Gracias!

